



Marka: Schneider ELECTRIC

Ürün Cinsi: Kontaktör

Model: LC1D09M7

Türkçe Tanıtım ve Kullanım Kılavuzu

Schneider
Electric

ÖZELLİKLERİ

Ürün tanımı:

Kontaktör, bir elektrik devresinin açılmasını veya kapanmasının sağlayan, normal konumu açık duruma denk olan bağlantı aygıtıdır. Çalışma ve kullanma tarzı bakımından kontaktörü diğer anahtar türlerinden ayıran en önemli özeliği devreyi daha sık açıp kapamaya ve aynı zamanda uzaktan kumandaya elverişli olmalarıdır.

Kontaktörler genel olarak ana akımı ileticek bileşen ve anahtarlama tetikleme mekanizmasından oluşur. Ana akımı geçiren bileşenler ana ve yardımcı kontaklar, büyük amperajlı kontaktörlerde kullanılan seperatör (ark söndürme hücreleri) ve bağlantı uçlarıdır. Tetikleme sistemi elemanları ise demir nüve, bobin veya yaydan meydana gelir.

Çalışma Prensipleri:

Kontaktörün çekirtek bobinine enerji verildiğinde, bobinin iç bölgesinde bir indüklenme meydana gelir. Bu indüklenme sonucu oluşan manyetik alan, içerideki metal bloğu kendisine doğru çeker. Bu metal bloğun üzerine monte edilmiş olan baraların bu çekirtek hareketinin içerideki açtırma yayını gerilme kuvvetini yenmesi ile sabit olan kısımla teması sağlanmış olur. Böylece devre tamamlanarak akım iletilmiş olur. Çekirtek bobinin enerjisi kesildiğinde, içerideki endüklenme sonlanır ve manyetik alan ortadan kalkar. Bunun neticesinde açtırma yayına karşı gelebilecek bir kuvvetin kalmamasından dolayı, yay hareketli parça ile sabit parçayı birbirinden ayırır. Bu parçaların üzerine bağlı olan kontakların bu şekilde teması kesilmiş olacaktır. Böylece devreden akım geçişi engellenmiş olur.

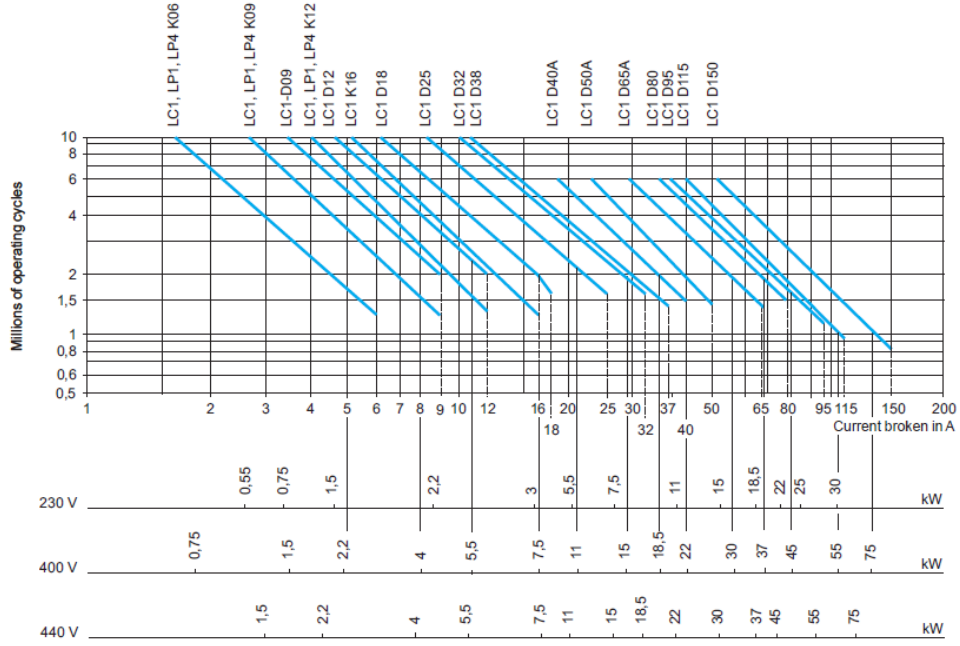
Kullanım Alanları:

Aşırı yükte işlev görme dahil, normal devre şartlarında devreyi akım geçmesine kapamaya, taşımaya ve kesme özeliğine sahip uzaktan kumanda edilebilen anahtarlama elemanıdır. Kullanım alanları çok çeşitlidir; elektrik motorlarına yol verilmesi, kompanzasyon, ısıtma, soğutma sistemlerinin devreye alınıp çıkması gibi neredeyse bütün devrelerde ve sistemlerde kullanılırlar.

Teknik Özellikleri:

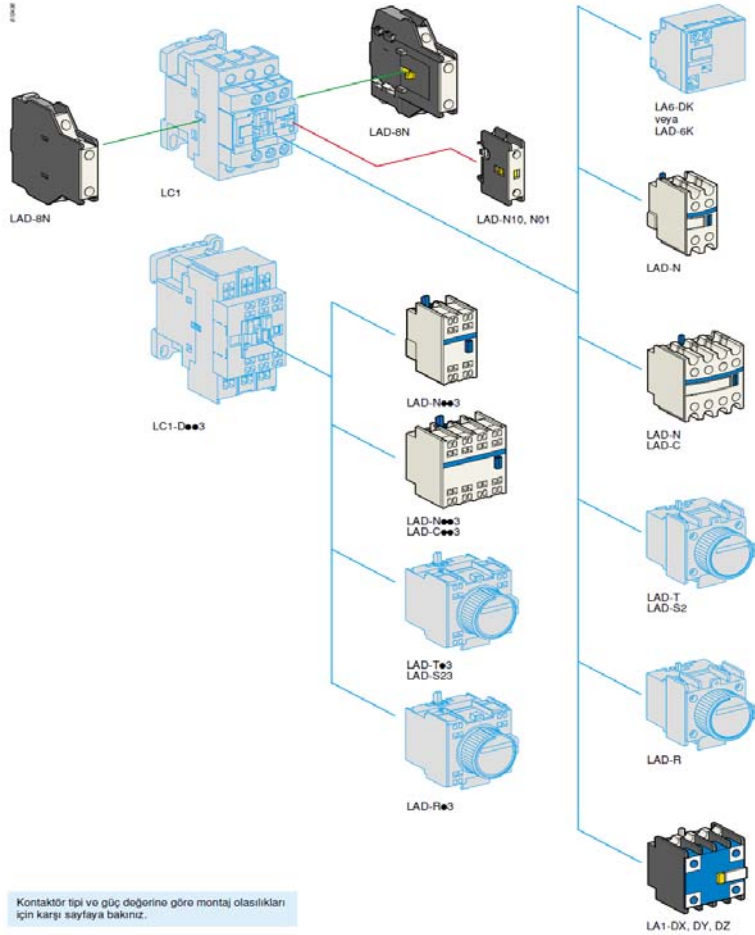
TeSys serisi kontaktörler 690V nominal gerilime kadar çalışabilme özeliğine sahiptir. -5 ile +60 C derecede çalışabilmek için olan kontaktörler 3000m yükseklikte sorunsuz kullanılabilir.

TeSys serisi kontaktörler mekanik olarak birbirine bağlı bir açık bir kapalı yardımcı kontak standart olarak sahiptir. 50/60Hz frekanslarında çalışabilmektedir.

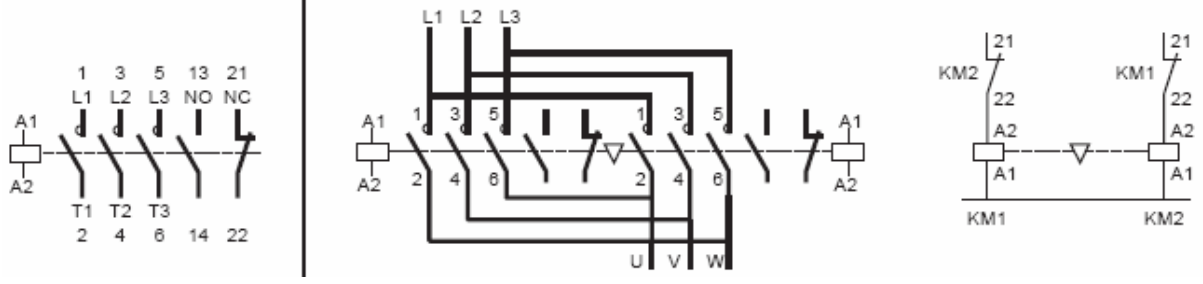


Nominal çalışma akımı le maks. AC-3 ($U_e \leq 440$ V) le AC-1 ($\theta \leq 60$ °C)	9 A 25 A	12 A	18 A 32 A	25 A 40 A	32 A 50 A	38 A	
Nominal çalışma gerilimi	690 V						
Kutup sayısı	3	3	4	3	3	4	
AC-3 sınıfında anma çalışma gücü	220/240 V 380/400 V 415/440 V 500 V 660/690 V 1000 V	2.2 kW 4 kW 4 kW 5.5 kW 5.5 kW	3 kW 5.5 kW 5.5 kW 7.5 kW 7.5 kW	4 kW 7.5 kW 9 kW 10 kW 10 kW	5.5 kW 11 kW 11 kW 15 kW 15 kW	7.5 kW 15 kW 15 kW 18.5 kW 18.5 kW	9 kW 18.5 kW 18.5 kW 18.5 kW 18.5 kW
Yardımcı kontaklar	Kontaktörler 1 NK ve 1 NA ani yardımcı kontak içermektedir; 4 NK veya NA kontak sayısına kadar ani, 1 NA + 1 NK						
Uyumlu manuel-otomatik termik röleler	Sınıf 10 A Sınıf 20	0.10...10 A 2.5...10 A	0.10...13 A 2.5...13 A	0.10...18 A 2.5...18 A	0.10...32 A 2.5...32 A	0.10...38 A -	
Girişim bastırıcı modüller (D.C. ve düşük sarfiyatlı kontak-törlerde dahili girişim bastırıcı standarttır)	Varistör Diyot RC devresi iki yönlü akım sınırlayıcı diyot	• - • •	• - • •	• - • •	• - • •	• - • •	
Arabirimler	Röle Röle+zorlama fonksiyonu Transistör	• • •	• • •	• • •	• • •	• • •	
Kontaktör tipi referansları	~ veya == 3-kutuplu ~ 4-kutuplu == 4-kutuplu	LC1-D09 - -	LC1-D12 LC1-D12 LP1-D12	LC1-D18 - -	LC1-D25 LC1-D25 LP1-D25	LC1-D32 - -	
Enversör kontaktör tipi referansları	~ 3-kutuplu == 3-kutuplu ~ 4-kutuplu == 4-kutuplu	LC2-D09 LC2-D09 - -	LC2-D12 LC2-D12 LC2-D12 LP2-D12	LC2-D18 LC2-D18 - -	LC2-D25 LC2-D25 LC2-D25 LP2-D25	LC2-D32 LC2-D32 - -	
Sayfa	Kontaktörler Enversör kontaktörler	4/6 - 4/9 4/10 - 4/13					

Kontaktör tipi		LC1-	D09	DT20	D12	DT25	D18	DT32	D25	DT40
Kutup karakteristikleri										
Nominal çalışma akımı (Ie) (Ue ≤ 440 V)	AC-3'de θ ≤ 60 °C	A	9		12		18		25	
	AC-1'de θ ≤ 60 °C	A	25	20	25		32		40	
Nominal çalışma gerilimi (Ue)	Belirtilen değere kadar	V	690		690		690		690	
Frekans sınırları	Çalışma akımının	Hz	25...400		25...400		25...400		25...400	
Konvansiyonel termik akım (Ith)	θ ≤ 60 °C	A	25	20	25	25	32	32	40	40
Nominal çekme kapasitesi (440 V)	IEC 947'ye uygun		250		250		300		450	
Nominal kesme kapasitesi (440 V)	IEC 947'ye uygun		250		250		300		450	
İzin verilen kısa süreli değer θ ≤ 40 °C'de, 15 dakikayı geçen süre için akım geçişi yok	1 sn. için	A	210		210		240		380	
	10 sn. için	A	105		105		145		240	
	1 dak. için	A	61		61		84		120	
	10 dak. için	A	30		30		40		50	
Sigorta ile koruma kısa devrelere karşı (U ≤ 690 V)	Termik rölesiz, sigorta gG	tip 1	A	25		40		50		63
		tip 2	A	20		25		35		40
	Termik röleli	A	İlgili termik röleye karşılık gelen aM veya gG sigorta değerleri için bkz. sayfa 5/2 ve 5/3							
Kutup başı ortalama empedans	Ith'de ve 50 Hz'de	mΩ	2.5		2.5		2.5		2	
Kutup başı harcanan güç yukarıdaki çalışma akımları için	AC-3	W	0.20		0.36		0.8		1.25	
	AC-1	W	1.56		1.56		2.5		3.2	



ELEKTRİK AKIM ŞEMASI:



UYUMLU STANDARTLAR

IEC/EN 60947-1

IEC/EN 60947-4-1

IEC/EN 60947-5-1

DIN RAYA MONTAJ:

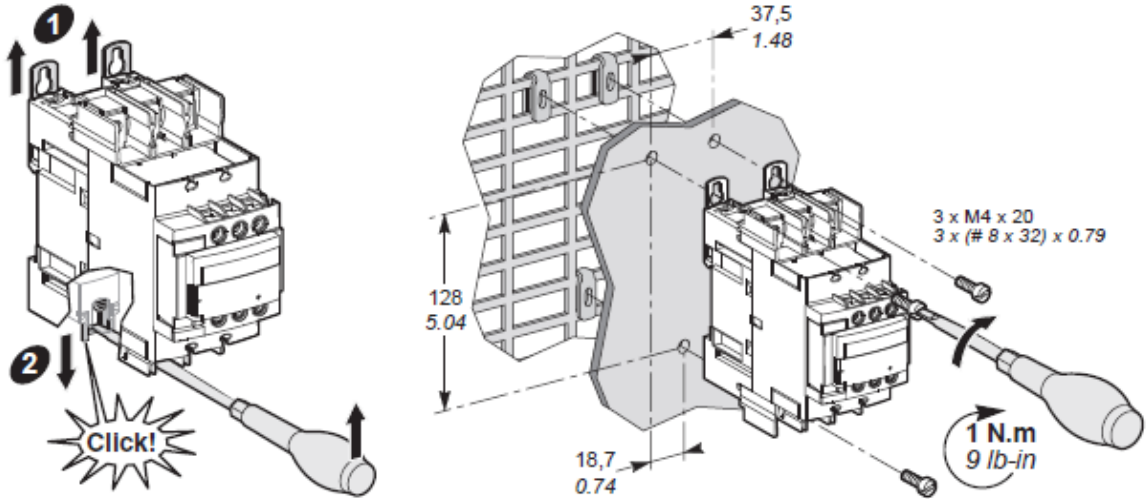
Ürün panoya vidalanarak veya din raya geçmeli şekilde monte edilebilir.

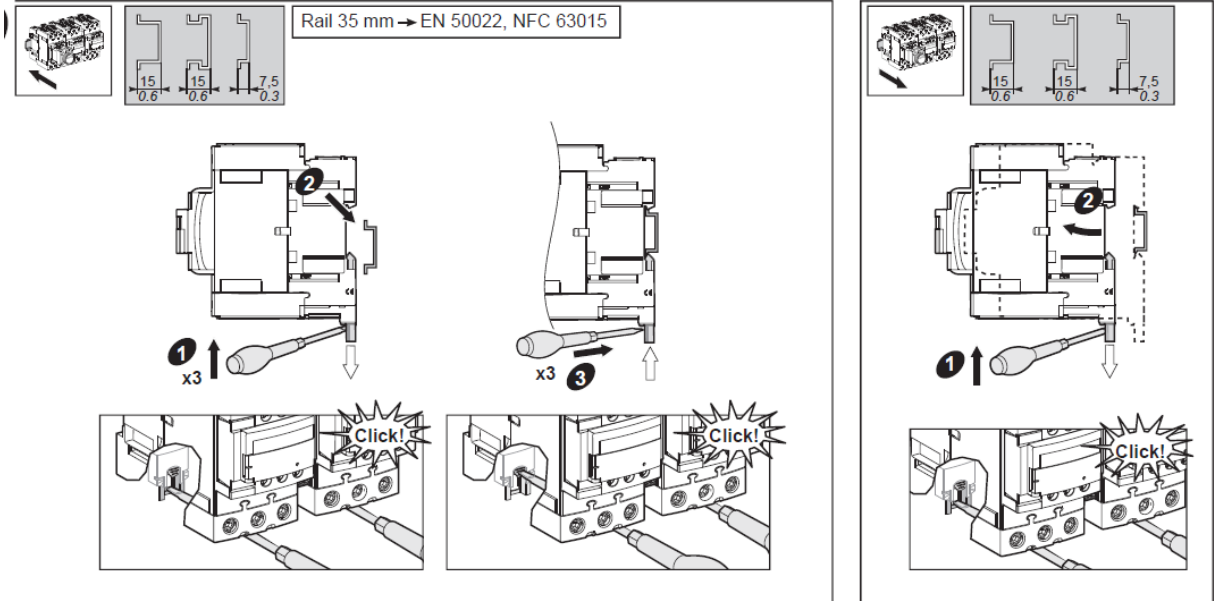
Ürünün vidalanarak montajı; ürünün köşelerinde bulunan vida yerlerinin pano üzerinde gerekli delikler ile birleştirilmek suretiyle vida yardımı ile gerçekleştirilir.

Ürünün din raya montajı ise ürün arkasında bulunan yuvanın rayı ortalamak suretiyle oturtulmasıyla gerçekleştirilir.

Her iki montajda da güç ve kumanda bağlantıları vidalama yolu ile kablolar sıkıştırılarak gerçekleştirilir.

TeSys D Montaj:





Bağlantı veya montajın kimin tarafından yapılacağına ilişkin bilgi:
Ürünün montajı, kesinlikle konusunda uzman, yetkili elektrikçi teknisyenler tarafından yapılmalıdır

BAKIM , ONARIM VE KULLANIMDA UYULMASI GEREKEN KURALLAR:

Schneider Electric Kontaktör kurulumu ve bakımı; yalnızca yüksek voltaj ve akım cihazları konusunda uygun eğitim ve tecrübeye sahip kalifiye ve yetkili personel tarafından yürütülmelidir.

TAŞIMA ve NAKLİYE SIRASINDA DİKKAT EDİLECEK HUSUSLAR:

Kontaktör , üretici firma tarafından en uygun şekilde ambalajlanmış olup orijinal ambalajında taşınmasına özen gösterilmelidir. Bunun dışında taşıma ile ilgili özel bir önlem bulunmamaktadır.

PERİYODİK BAKIM

Yetkili teknik personel tarafından yılda 1 kez periyodik olarak kablo bağlantılarının kontrol edilmesi tavsiye edilmektedir.

Kullanım ömrü: 10 yıl

Garanti süresi: 2 yıl

KULLANIM SIRASINDA İNSAN VEYA ÇEVRE SAĞLIĞINA TEHLİKELİ VEYA ZARARLI OLABİLECEK DURUMLARA İLİŞKİN UYARILAR:

Ürün dizaynı itibarıyla IP2X standartında(VDE 0106); doğru bağlantılar sağlanması koşuluyla, herhangi bir şekilde kullanıcının ürün üzerindeki güç devresiyle direk parmak temasının engellenmesi sağlamaktadır. Bundan dolayı doğru kullanım şartları altında, ürün kullanılırken insan sağlığına tehlike yaratacak bir koşul bulunmamaktadır.

KULLANIM HATALARINA İLİŞKİN BİLGİLER:

KONTAKTÖR ARIZA SEBEPLERİ:

Kullanım süresince kontaktörlerde bazı arızalarla karşılaşılabilir. Bu sorunların nedeni, Kontaktörlerin doğru seçilmemesi olabileceği gibi, bunların kullanıldıkları işletmede şartların ağırlaşmasından da kaynaklanabilir. Bu yüzden sisteme ve işletmenin

bulunduđu ortama göre dođru kontaktör seilmelidir.

İřletmelerde sık rastlanan arıza řekilleri ařađıdaki gibidir:

-Kontaktörün alıřma ortamının kirliliđi (toz, nem), kontaktörün alıřmasını olumsuz etkiler.

Bu olumsuz kořulları ortadan kaldırmak için kontaktör iyi muhafaza edilmelidir.

-Ürünün alıřması sırasında kontaktör kontaklarının yapıřması olayı meydana gelmiřse kontaklardan geen yüksek akımın nedeni arařtırılmalı ve buna göre tedbir alınmalıdır.

TÜKETİNİN KENDİ YAPABİLECEĐİ BAKIM VE ONARIM İŐLEMLERİ

Tüketicinin kendi yapabileceđi her hangi bir bakım ve onarım iřlemi yoktur.

MALIN ENERJİ TÜKETİMİ AISINDAN VERİMLİ KULLANIMINA İLİŐKİN BİLGİLER:

Ürünler; kılavuzda belirtilen kořullar altında kullanılmalıdır. Bu ortam sađlandıđı durumda ürün en verimli řekilde iřlev görecektir.

İTHALATÇI FİRMA:

Ünvanı :SCHNEIDER ELEKTRİK SAN. VE TİC. A.Ő.

Adresi :İZMİR ANKARA YOLU 25. KM. KEMALPAŐA İZMİR

Tel/Faks :0 216 468 88 88 – 0 216 468 88 09

ÜRETİCİ FİRMA

Schneider Electric SA

43-45, boulevard Franklin- Roosevelt

92505 Rueil-Malmaison Cedex - France

Phone: +33 (0) 1 41 29 70 00

Fax: +33 (0) 1 41 29 71 00

SERVİS İSTASYONLARINI GÖSTERİR LİSTE

İTHALATÇI FİRMA:

Ünvanı :SCHNEIDER ELEKTRİK SAN. VE TİC. A.Ő.

Adresi :İZMİR ANKARA YOLU 25. KM. KEMALPAŐA İZMİR

Tel/Faks :0 216 468 88 88 – 0 216 468 88 09

Hizmet kapsamı: TS 12831 – ANAHTARLAMA VE KONTROL CİHAZLARI İİN - KURALLAR STANDARDINA UYGUN SCHNEIDER ELEKTRİK SAN. VE TİC. A.Ő. YETKİLİ SERVİSİ

Yetkili Servis İstasyonunun:

Sıra No	Ünvanı	Hizmet Yeri Adresi	Yetkilinin Adı Soyadı	Tel/Faks
1.	SCHNEIDER ELEKTRİK SAN. VE TİC. A.Ő.	ABDURRAHMAN GAZİ MH. EBUBEKİR CD. NO:47 SAMANDIRA-İSTANBUL	EMRAH TEKDEMİR	0 216 561 59 10 0 216 561 58 96